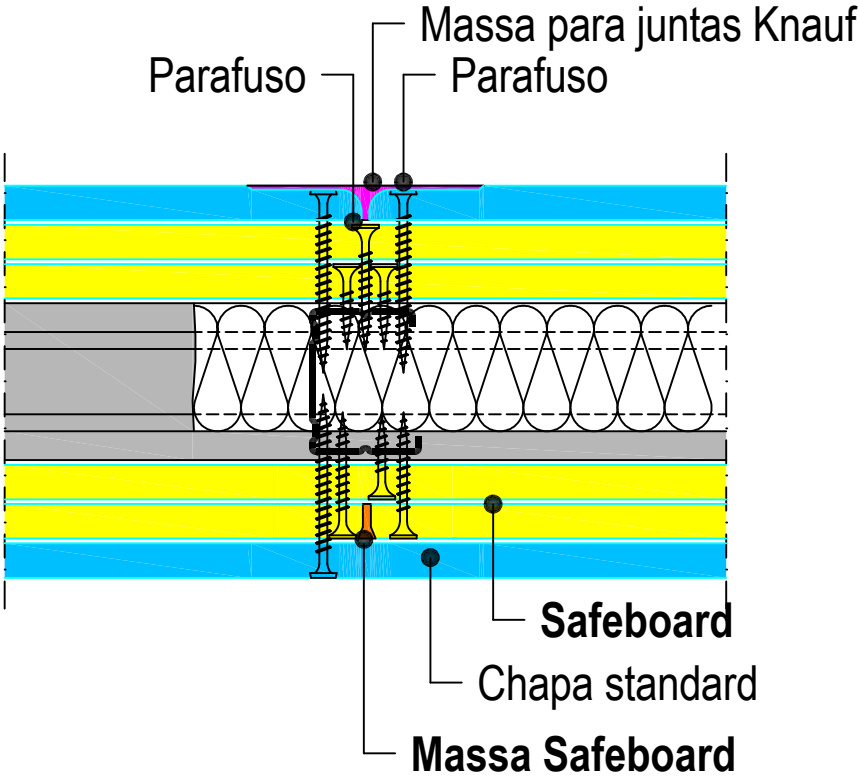


Junta longitudinal



OBSERVAÇÕES:

1) A PRESENTE ESPECIFICAÇÃO DEVE SER TOMADA SOMENTE COMO INDICAÇÃO DA MELHOR UTILIZAÇÃO DOS SISTEMAS DRYWALL KNAUF, NÃO SUBSTITUINDO O PROJETO EXECUTIVO DE DRYWALL.

	<h2>TSS</h2> <p>Technical Sales Support</p>		Nº:
	TÍTULO: SAFEBOARD		<h1>016</h1>
	DETALHE: JUNTA.LONGITUDINAL.TRÊS.CHAPAS	DATA: 2014	ESCALA: S/ ESC.